

**上海邦德职业技术学院**  
**2022 年三校生招生专业技能测试美术考试大纲**

**技能 1 素描**

**一、考试内容与基本要求：**

1、试题内容：素描静物

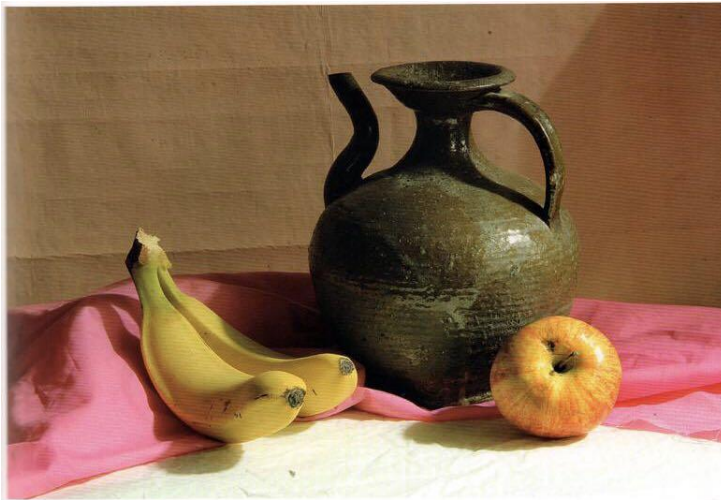
2、考试时间：90 分钟

3、画具自备，铅笔或碳笔、4 开画板

4、试卷尺寸：四开素描纸

5、基本要求：在 90 分钟内围绕构图能力、塑造物体能力和画面的整体控制能力等方面进行考察。

例图：



13

**二、评分标准：**

1) 构图：占 20%

画面构图合理，主体物突出。

2) 造型结构：占 35%

主体物塑造准确、深入，有一定的细节刻画。能够运用线条或块

面进行结构分析并准确塑造物体的形象，能够表现静物的立体空间关系。

3) 素描层次：占 25%

能够准确画出对象的色调和层次变化，处理好明暗层次的关系，表现画面的变化与节奏。

4) 整体关系：占 20%

素描关系完整、主次分明，画面具一定的艺术感。

### 三、考试形式

闭卷，笔试。考试时间为素描 90 分钟。

## 技能 2 面试

### 一、综合素质测试（面试）能力及要求

考生应具备以下基本能力：

**语言表达能力：**要求考生具备一定的语言表达能力，语句简洁，语意明确，表述清晰、得体。

**分析判断能力：**要求考生具备基本的逻辑推理能力、综合归纳能力和分析论证能力，考查考生对信息的理解、分析、判断等基本逻辑思维能力。

**自我控制能力：**要求考生具备较高的情商，善于掌控全局和应对各种不利局面；善于克制、容忍、理智的对待挫折失败。

**社会适应能力：**要求考生具备参加职业教育学习所必须具备的学习能力、应变能力、人际交往能力、团队协作能力等。

## 二、考核形式

面试：满分 100 分。每位考生面试时间为 5 分钟。

面试题：3 分钟的自我介绍，2 分钟的提问。涉及个人专业特长、自身未来发展规划、社会等通识知识。

## 三、综合素质测试（面试）内容、分值分配及要求

### （一）个人基础素质（30 分）

#### 1、个人形象（10 分）

要求穿着整齐、得体、言行举止有礼貌，符合礼节要求。由考官在整个面试过程中通过观察给予考生一个综合印象及评定。

#### 2、个人特长与特质（20 分）

要求展示与专业相适应的特长和其他特长。

### （二）专业综合素质（70 分）

#### 1、自我介绍（20 分）

主要考核学生组织语言的逻辑性及清晰程度，语言沟通的灵活性。

#### 2、综合素质（30 分）

要求考生按照评委老师给定的谈话话题即时组织语言展开论述。

题目主要围绕考生对专业兴趣、对专业的认识，考生对自身未来发展规划、当前社会时事、社会发展等问题。

#### 3、价值观取向（20 分）

根据自我介绍和综合素质问题回答情况，考核学生所具有的专业意识和正确的价值取向。

## 四、综合素质测试（面试）题型举例

- 1、你为什么要选择我们学院,谈谈你对所学专业的认识?
- 2、说说你最喜欢的一句名言,并说出喜欢的理由。
- 3、不想当将军的士兵不是好士兵。你如何理解?